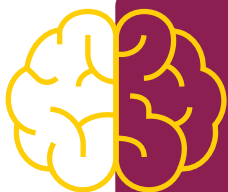


# FUNDA MENTAL II

Esse ciclo tem como propósito ampliar o repertório cognitivo e comportamental dos estudantes, com foco no desenvolvimento de suas competências e habilidades para o Ensino Médio e, principalmente, para a vida.



## ÁREAS DESENVOLVIDAS



- + Conhecimento
- + Pensamento científico, crítico e criativo
- + Repertório cultural
- + Comunicação
- + Cultura digital
- + Trabalho e Projeto de Vida
- + Argumentação
- + Autoconhecimento e autocuidado
- + Empatia e cooperação
- + Responsabilidade e cidadania

## O QUE ENSINAMOS

Lógica  
Língua Portuguesa  
Produção de Texto  
Línguas Estrangeiras (Inglês e Espanhol)  
História  
Geografia  
Arte  
Educação Física  
Física (a partir do 9º ano)  
Química (a partir do 8º ano)  
Ciências  
Matemática  
Tecnologia

### Lógica

Ainda em formação nessa fase da vida, o cérebro precisa ser estimulado com desafios de lógica, que ajudam na estruturação de conceitos e raciocínio.

### Línguas Estrangeiras (Inglês e Espanhol)

**Inglês:** Por meio de aulas dinâmicas e interativas, com o Cellep in school, o aprendizado de Inglês acontece 5 vezes na semana, com material adequado e abordagem didática para o desenvolvimento das quatro habilidades: fala, escuta, escrita e leitura.

**Espanhol:** A comunicação e a interatividade com significado e contextualização da linguagem visa à prática e à vivência da Língua Espanhola.

### HABILIDADES SOCIOEMOCIONAIS

Presente em todas as disciplinas, o **Programa Plug-se** aborda as habilidades socioemocionais por meio de dinâmicas e atividades, que propiciam um maior controle das emoções e valores éticos para a formação humana.

## O QUE INCENTIVAMOS



**Leitura:** com o **Projeto Jovens Leitores**, incentivamos a leitura de livros por meio das áreas de Linguagens, Português, Inglês e Espanhol, mediante o aprofundamento dos temas abordados em forma de debates, dramatização e produção de vídeos. Dessa forma, tornamos a leitura mais prazerosa e, conseqüentemente, um hábito na vida dos estudantes.



**Escrita:** desde o 6º ano, estimulamos o desenvolvimento da escrita com uma aula específica de Produção de Texto, por conta da grande importância dessa habilidade para os vestibulares e para a vida pessoal e profissional dos alunos.



**Participação em Olimpíadas:** respeitamos e incentivamos a participação dos estudantes em Olimpíadas e Desafios, de qualquer área do conhecimento, e oferecemos aulas preparatórias no período da tarde com nossos educadores especialistas.



COLÉGIO  
**PIAGET**  
INFANTIL • FUNDAMENTAL • MÉDIO

# COM O QUE NOS PREOCUPAMOS

Nosso cuidado é com a preparação dos estudantes para o próximo ciclo (Ensino Médio), mas, principalmente, com o fortalecimento de sua autonomia e consciência para uma participação mais ativa no mundo, a fim de que contribuam como agentes transformadores da sociedade desde cedo.

## ALGUMAS INICIATIVAS

**Apoio pedagógico:** semanalmente, no período contraturno, os estudantes podem esclarecer dúvidas, receber orientações específicas de estudos e aprofundar conceitos com nossos educadores especialistas ou monitores pré-selecionados (estudantes e ex-estudantes).

**Simulados:** aplicamos avaliações, como ENEM e Fuvest, já a partir do 9º ano, com o objetivo de familiarizar os estudantes com as diferentes linguagens desses vestibulares.

**Sistema de Orientação Educacional (SOE):** composto por uma equipe multidisciplinar (psicólogos, fonoaudiólogos e psicopedagogos), o SOE tem como intuito oferecer acolhimento e escuta ativa não só aos estudantes, mas também aos pais. Essa área, além do atendimento individual, implementa projetos, palestras, rodas de conversa, entre outras ações educativas e sociais, que estimulam a tomada de decisão embasada em valores éticos e de convivência social.

## MATERIAIS E FERRAMENTAS



piaget digital

### Manual do aluno impresso:

4 volumes anuais do Sistema Piaget. Presente em mais de 250 escolas no Brasil.

### Plataforma Digital:

videoaulas, jogos e livro digital com atividades interativas.

## PERÍODOS

**REGULAR:** 7h às 12h45

**SEMI-INTEGRAL:** 7h às 15h

**INTEGRAL:** 7h às 18h

Nesses períodos, os estudantes têm a oportunidade de desenvolver suas habilidades por meio

- de atividades artísticas, esportivas e de integração, o que faz com que eles participem mais ativamente do mundo que os cerca.

## PROJETOS



Arte



Lógica



Tecnologia



Desenho Geométrico

