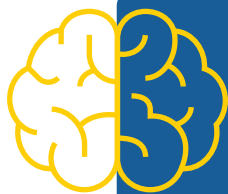


PRIMEIRO ANO DO FUNDAMENTAL I

Nessa sensível transição da Educação Infantil para o Fundamental I, temos como propósito iniciar uma conexão mais forte dos estudantes consigo mesmos, com o próximo e com o mundo ao redor.



ÁREAS DESENVOLVIDAS



- + Conhecimento
- + Pensamento científico, crítico e criativo
- + Repertório cultural
- + Comunicação
- + Cultura digital
- + Trabalho e Projeto de Vida
- + Argumentação
- + Autoconhecimento e autocuidado
- + Empatia e cooperação
- + Responsabilidade e cidadania

O QUE ENSINAMOS

Língua Portuguesa
Língua Inglesa
História
Geografia
Ciências
Matemática
Tecnologia
Arte
Música
Educação Física
Natação
Jogos Colaborativos

Língua Inglesa

Por meio de aulas dinâmicas e interativas, com o **Cellep in school**, o aprendizado de Inglês acontece 5 vezes na semana, com material adequado e abordagem didática para o desenvolvimento das quatro habilidades: fala, escuta, escrita e leitura.

Música

Promovemos na criança o gosto pela música e a descoberta e experimentação dos diferentes sons.

Natação

Aulas no colégio em piscina coberta, aquecida e tratada com ozônio, com professores experientes, assistentes e salva-vidas.

HABILIDADES SOCIOEMOCIONAIS

Por meio do **Programa Compasso**, presente em mais de 70 países, os alunos intensificam os aprendizados das habilidades socioemocionais, a fim de desenvolver mais controle das emoções e valores éticos para a formação humana.

O QUE INCENTIVAMOS



Leitura: os estudantes vivenciam, semanalmente, a ludicidade e a imaginação por intermédio de atividades literárias que visam ao aprimoramento do processo de leitura e de interpretação, o que propicia o estímulo para aperfeiçoar as habilidades necessárias ao ato de ler.



Relacionamento interpessoal: temas como “saber repartir”, “esperar a vez do outro”, “competir de forma saudável”, entre outros, são transmitidos para que os estudantes tenham uma convivência cada vez mais sadia com o mundo ao seu redor.



Valorização do meio ambiente: realizadas em uma horta orgânica com mais de 200 m², as atividades de plantio e colheita fazem com que os estudantes compreendam os processos da natureza e valorizem mais o meio ambiente.



**COLÉGIO
PIAGET**
INFANTIL • FUNDAMENTAL • MÉDIO

COM O QUE NOS PREOCUPAMOS

Nosso cuidado é com a preparação dos estudantes para sua adaptação no ciclo, mas, principalmente, com o fortalecimento de sua autonomia e consciência para uma participação mais ativa no mundo, a fim de que contribuam como agentes transformadores da sociedade desde cedo.

ALGUMAS INICIATIVAS

Apoio pedagógico: semanalmente, no período contraturno, os estudantes podem esclarecer dúvidas, receber orientações específicas de estudos e aprofundar conceitos com nossos educadores especialistas ou monitores pré-selecionados (estudantes e ex-estudantes).

Sistema de Orientação Educacional (SOE): composto por uma equipe multidisciplinar (psicólogos, fonoaudiólogos e psicopedagogos), o SOE tem como intuito oferecer acolhimento e escuta ativa não só aos estudantes, mas também aos pais. Essa área, além do atendimento individual, implementa projetos, palestras, rodas de conversa, entre outras ações educativas e sociais, que estimulam a tomada de decisão embasada em valores éticos e de convivência social.

MATERIAIS E FERRAMENTAS



Manual do aluno impresso:

4 volumes anuais do Sistema Piaget. Presente em mais de 250 escolas no Brasil.



Plataforma Digital:

videoaulas, jogos e livro digital com atividades interativas.

PROJETOS



Ortografia



Filosofia



Educação Financeira



Produção de Texto

PERÍODOS

MANHÃ: 7h às 11h55

(1x por semana, das 7h às 12h30)

TARDE: 13h às 17h55

(1x por semana, das 12h30 às 17h55)

SEMI-INTEGRAL: 7h às 15h / 10h às 18h

INTEGRAL: 7h às 18h

A ampliação do tempo do aluno na escola oportuniza o desenvolvimento de outras habilidades, mediante atividades artísticas, esportivas e de integração.